



ประกาศองค์การบริหารส่วนตำบลประทัดบุ
เรื่อง การกำหนดโครงสร้างส่วนราชการและระดับตำแหน่งขององค์การบริหารส่วนตำบลประทัดบุ
(ฉบับที่ ๒) พ.ศ. ๒๕๖๓

ตามที่ คณะกรรมการพนักงานส่วนตำบลจังหวัดสุรินทร์ (ก.อบต.จังหวัดสุรินทร์) ในการประชุมครั้งที่ ๔/๒๕๖๓ เมื่อวันที่ ๒๘ เมษายน ๒๕๖๓ เห็นชอบให้องค์การบริหารส่วนตำบลประทัดบุ กำหนดโครงสร้างส่วนราชการและระดับตำแหน่งของพนักงานส่วนตำบลในแผนอัตรากำลัง ๓ ปี เป็นองค์การบริหารส่วนตำบล ประเภทสามัญ ตามประกาศคณะกรรมการพนักงานส่วนตำบลจังหวัดสุรินทร์ เรื่อง หลักเกณฑ์และเงื่อนไขเกี่ยวกับการบริหารงานบุคคลขององค์การบริหารส่วนตำบล แก้ไขเพิ่มเติม (ฉบับที่ ๖๕) ลงวันที่ ๑๐ มีนาคม พ.ศ. ๒๕๖๓

ฉะนั้น อาศัยอำนาจตามความในมาตรา ๑๕ ประกอบมาตรา ๒๕ วรรคเจ็ด แห่งพระราชบัญญัติระเบียบบริหารงานบุคคลส่วนท้องถิ่น พ.ศ. ๒๕๔๒ ความในข้อ ๔ (ข้อ ๗ (๑)) ประกาศคณะกรรมการพนักงานส่วนตำบลจังหวัดสุรินทร์ เรื่อง หลักเกณฑ์และเงื่อนไขเกี่ยวกับการบริหารงานบุคคลขององค์การบริหารส่วนตำบล แก้ไขเพิ่มเติม (ฉบับที่ ๖๕) พ.ศ. ๒๕๖๓ องค์การบริหารส่วนตำบลประทัดบุ จึงประกาศ กำหนดโครงสร้างและระดับตำแหน่งสายงานผู้บริหารขององค์การบริหารส่วนตำบล รายละเอียดแนบท้ายประกาศนี้

ประกาศ ณ วันที่ ๓๑ กรกฎาคม พ.ศ. ๒๕๖๓

(นายพิเชฐ บุญประสิทธิ์)

รองปลัดองค์การบริหารส่วนตำบล รักษาราชการแทน
ปลัดองค์การบริหารส่วนตำบล ปฏิบัติหน้าที่
นายกองค์การบริหารส่วนตำบลประทัดบุ



ประกาศองค์การบริหารส่วนตำบลประทัดบุ
เรื่อง แผนอัตรากำลัง ๓ ปี (ประจำปีงบประมาณ พ.ศ. ๒๕๖๑ - ๒๕๖๓)
ฉบับปรับปรุงโครงสร้าง (ฉบับที่ ๒) พ.ศ. ๒๕๖๓

ด้วยคณะกรรมการพนักงานส่วนตำบลจังหวัดสุรินทร์ (ก.อบต.จังหวัดสุรินทร์) ได้ประกาศเปลี่ยนแปลงโครงสร้างส่วนราชการและระดับตำแหน่งของพนักงานส่วนตำบล จากเดิมให้เป็นไปตามขนาดขององค์การบริหารส่วนตำบล คือ ขนาดใหญ่ ขนาดกลาง และขนาดเล็ก แก้ไขให้เป็นไปตามประเภทองค์การบริหารส่วนตำบล ประเภทสามัญ ประเภทสามัญ ระดับสูง และประเภทพิเศษ ตามประกาศคณะกรรมการพนักงานส่วนตำบลจังหวัดสุรินทร์ เรื่อง หลักเกณฑ์และเงื่อนไขเกี่ยวกับการบริหารงานบุคคลขององค์การบริหารส่วนตำบล แก้ไขเพิ่มเติม (ฉบับที่ ๖๕) ลงวันที่ ๑๐ มีนาคม พ.ศ. ๒๕๖๓

ฉะนั้น อาศัยอำนาจตามความในมาตรา ๑๕ ประกอบมาตรา ๒๕ วรรคเจ็ด แห่งพระราชบัญญัติระเบียบบริหารงานบุคคลส่วนท้องถิ่น พ.ศ. ๒๕๔๒ และคณะกรรมการพนักงานส่วนตำบลจังหวัดสุรินทร์ ในการประชุมครั้งที่ ๔/๒๕๖๓ เมื่อวันที่ ๒๘ เมษายน ๒๕๖๓ มีมติเห็นชอบกำหนดให้องค์การบริหารส่วนตำบลประทัดบุ เป็นองค์การบริหารส่วนตำบลประเภทสามัญ ประกอบกับประกาศองค์การบริหารส่วนตำบลประทัดบุ เรื่อง การกำหนดโครงสร้างส่วนราชการและระดับตำแหน่งขององค์การบริหารส่วนตำบลประทัดบุ (ฉบับที่ ๒) ลงวันที่ ๓๑ กรกฎาคม ๒๕๖๓ จึงแก้ไขข้อมูลโครงสร้างส่วนราชการและระดับตำแหน่งของพนักงานส่วนตำบลในแผนอัตรากำลัง ๓ ปี (ประจำปีงบประมาณ พ.ศ. ๒๕๖๑ - ๒๕๖๓) ดังนี้

๑. ประกาศฉบับนี้เรียกว่า ประกาศองค์การบริหารส่วนตำบลประทัดบุ เรื่อง แผนอัตรากำลัง ๓ ปี (ประจำปีงบประมาณ พ.ศ. ๒๕๖๑ - ๒๕๖๓) ฉบับปรับปรุงโครงสร้าง (ฉบับที่ ๒) พ.ศ. ๒๕๖๓

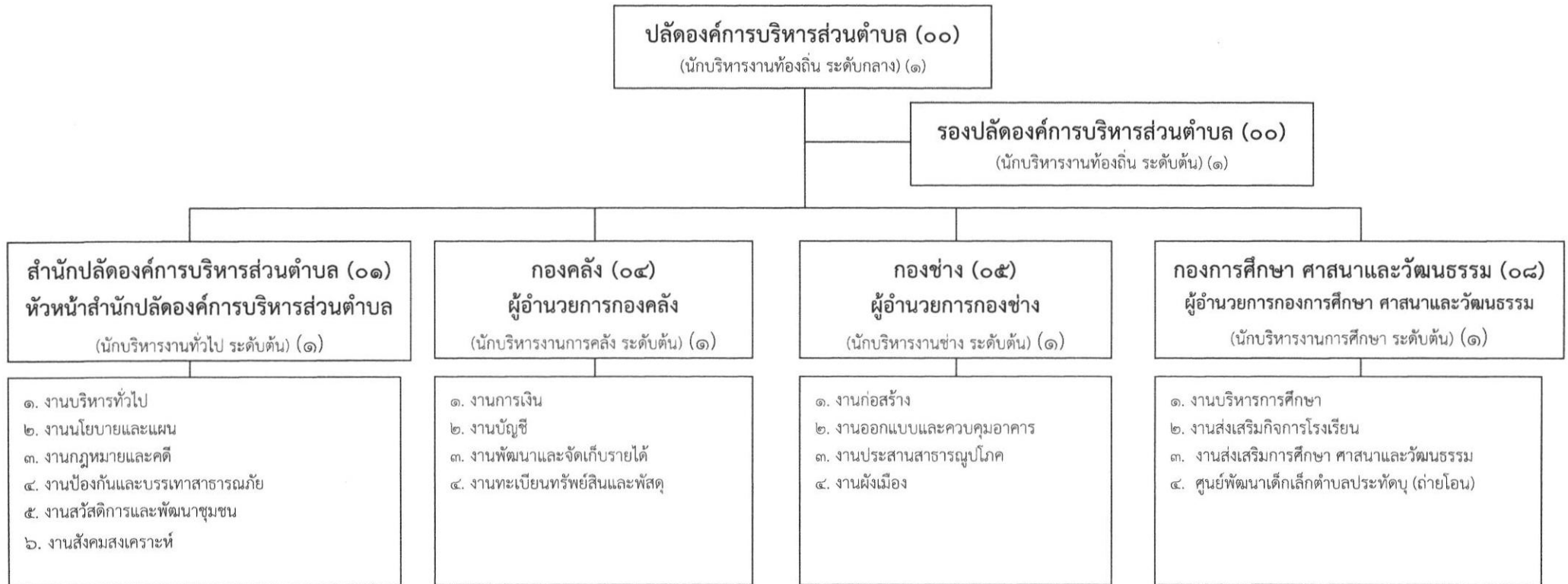
๒. ให้ยกเลิกโครงสร้างส่วนราชการและระดับตำแหน่งในแผนอัตรากำลัง ๓ ปี (ประจำปีงบประมาณ พ.ศ. ๒๕๖๑ - ๒๕๖๓) ฉบับปรับปรุงโครงสร้าง (ฉบับที่ ๑) พ.ศ. ๒๕๖๓ โดยให้เป็นไปตามโครงสร้างส่วนราชการและระดับตำแหน่งขององค์การบริหารส่วนตำบลฉบับนี้แทน

ประกาศ ณ วันที่ ๓๑ กรกฎาคม พ.ศ. ๒๕๖๓

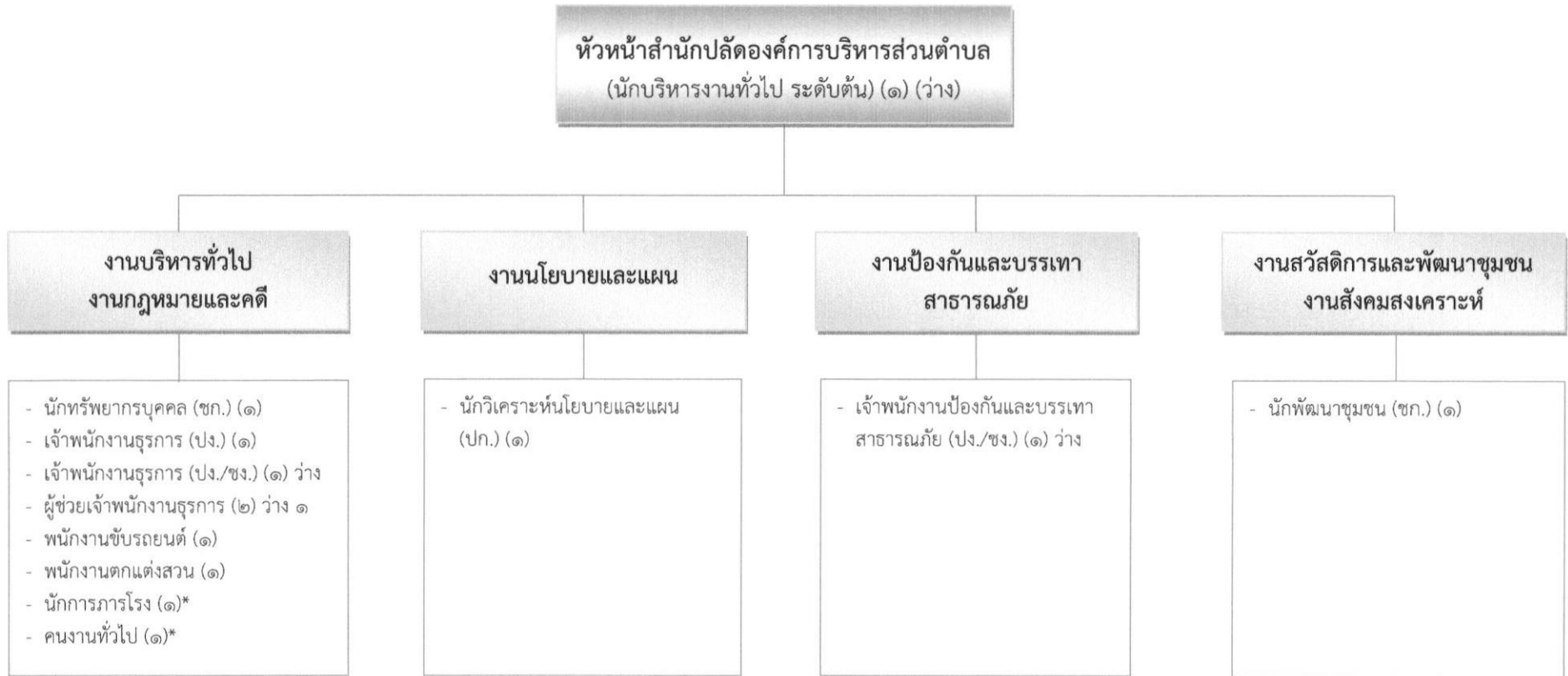
(นายพิเชฐ บุญประสิทธิ์)

รองปลัดองค์การบริหารส่วนตำบล รักษาราชการแทน
ปลัดองค์การบริหารส่วนตำบล ปฏิบัติหน้าที่
นายกองค์การบริหารส่วนตำบลประทัดบุ

โครงสร้างส่วนราชการขององค์การบริหารส่วนตำบลประทัดบุ
แนบท้ายประกาศองค์การบริหารส่วนตำบลประทัดบุ
เรื่อง การกำหนดโครงสร้างส่วนราชการและระดับตำแหน่งขององค์การบริหารส่วนตำบลประทัดบุ
(ฉบับที่ ๒) พ.ศ. ๒๕๖๓ ลงวันที่ ๓๑ กรกฎาคม พ.ศ. ๒๕๖๓



โครงสร้างสำนักปลัดองค์การบริหารส่วนตำบล (๐๑)



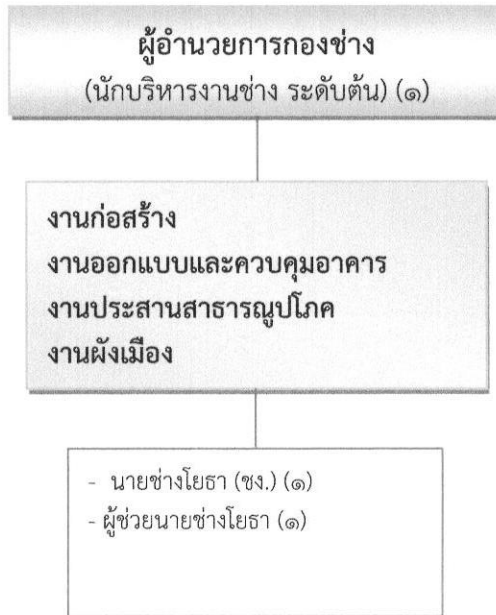
ระดับ	อำนาจการท้องถิ่น			วิชาการ				ทั่วไป			ลูกจ้าง ประจำ	พนักงานจ้าง		รวม
	ต้น	กลาง	สูง	ปฏิบัติการ	ชำนาญการ	ชำนาญการพิเศษ	เชี่ยวชาญ	ปฏิบัติงาน	ชำนาญงาน	อาวุโส		ภารกิจ	ทั่วไป*	
จำนวน	๑	-	-	๑	๒	-	-	๓	-	-	-	๔	๒	๑๓

โครงสร้างกองคลัง (๐๔)



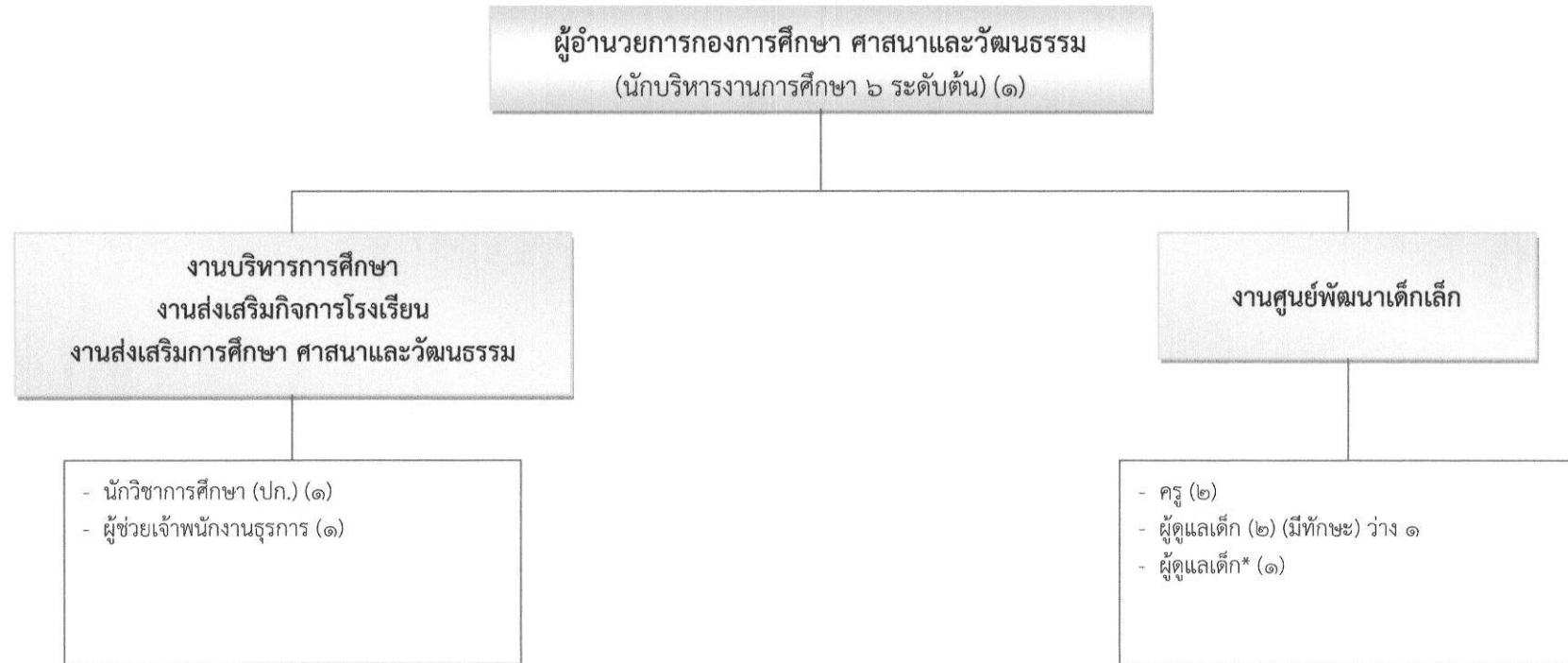
ระดับ	อำนาจการท้องถิ่น			วิชาการ				ทั่วไป			ลูกจ้างประจำ	พนักงานจ้าง		รวม
	ต้น	กลาง	สูง	ปฏิบัติการ	ชำนาญการ	ชำนาญการพิเศษ	เชี่ยวชาญ	ปฏิบัติงาน	ชำนาญงาน	อาวุโส		ภารกิจ	ทั่วไป*	
จำนวน	๑	-	-	๒	-	-	-	๑	๑	-	-	๑	-	๖

โครงสร้างกองช่าง (๐๕)



ระดับ	อำนวยการท้องถิ่น			วิชาการ				ทั่วไป			ลูกจ้างประจำ	พนักงานจ้าง		รวม
	ต้น	กลาง	สูง	ปฏิบัติการ	ชำนาญการ	ชำนาญการพิเศษ	เชี่ยวชาญ	ปฏิบัติงาน	ชำนาญงาน	อาวุโส		ภารกิจ	ทั่วไป*	
จำนวน	๑	-	-	-	-	-	-	-	๑	-	-	๑	-	๓

โครงสร้างกองการศึกษา ศาสนาและวัฒนธรรม (๐๘)



ระดับ	อำนวยการท้องถิ่น			วิชาการ				ทั่วไป			ครู	พนักงานจ้าง		รวม
	ต้น	กลาง	สูง	ปฏิบัติการ	ชำนาญการ	ชำนาญการพิเศษ	เชี่ยวชาญ	ปฏิบัติงาน	ชำนาญงาน	อาวุโส		ภารกิจ	ทั่วไป*	
จำนวน	๑	-	-	๑	-	-	-	-	-	-	๒	๓	๑	๘

ระดับตำแหน่งสายงานผู้บริหารขององค์การบริหารส่วนตำบลประทัดบุ
 แนบท้ายประกาศองค์การบริหารส่วนตำบลประทัดบุ
 เรื่อง การกำหนดโครงสร้างส่วนราชการและระดับตำแหน่งขององค์การบริหารส่วนตำบลประทัดบุ
 (ฉบับที่ ๒) พ.ศ. ๒๕๖๓
 ลงวันที่ ๓๑ กรกฎาคม พ.ศ. ๒๕๖๓

ตำแหน่งพนักงานส่วนตำบลสายงานผู้บริหาร ตามโครงสร้างองค์การบริหารส่วนตำบล ประเภทสามัญ				
ชื่อตำแหน่งในการบริหารงาน	ชื่อตำแหน่งในสายงาน	ตำแหน่งประเภท	ระดับตำแหน่ง	หมายเหตุ
๑. ปลัดองค์การบริหารส่วนตำบล ๒. รองปลัดองค์การบริหารส่วนตำบล	นักบริหารงานท้องถิ่น นักบริหารงานท้องถิ่น	บริหารท้องถิ่น บริหารท้องถิ่น	ระดับกลาง ระดับต้น	ตำแหน่งว่างปรับระดับเป็นกลาง ตำแหน่งและระดับเดิม
สำนักปลัดองค์การบริหารส่วนตำบล ๓. หัวหน้าสำนักปลัดองค์การบริหารส่วนตำบล	นักบริหารงานทั่วไป	อำนวยการท้องถิ่น	ระดับต้น	ตำแหน่งและระดับเดิม
กองคลัง ๔. ผู้อำนวยการกองคลัง	นักบริหารงานการคลัง	อำนวยการท้องถิ่น	ระดับต้น	ตำแหน่งและระดับเดิม
กองช่าง ๕. ผู้อำนวยการกองช่าง	นักบริหารงานช่าง	อำนวยการท้องถิ่น	ระดับต้น	ตำแหน่งและระดับเดิม
กองการศึกษา ศาสนาและวัฒนธรรม ๖. ผู้อำนวยการกองการศึกษา ศาสนาและวัฒนธรรม	นักบริหารงานการศึกษา	อำนวยการท้องถิ่น	ระดับต้น	ตำแหน่งและระดับเดิม

บัญชีกำหนดระดับตำแหน่งพนักงานส่วนตำบล แนบท้ายประกาศองค์การบริหารส่วนตำบลประทัญญ
เรื่อง การกำหนดโครงสร้างส่วนราชการและระดับตำแหน่งขององค์การบริหารส่วนตำบลประทัญญ (ฉบับที่ ๒) พ.ศ. ๒๕๖๓ ลงวันที่ ๓๑ กรกฎาคม พ.ศ. ๒๕๖๓

ที่	ตำแหน่งเลขที่	ชื่อ-สกุล ผู้ดำรงตำแหน่ง	ชื่อตำแหน่งในการบริหารงาน/ ชื่อตำแหน่งพนักงานครู/ลูกจ้างประจำ	ชื่อตำแหน่งในสายงาน /ชื่อตำแหน่งพนักงานจ้าง	ตำแหน่งประเภท/ กลุ่มงาน (ลูกจ้างประจำ)	ระดับตำแหน่ง/ วิทยฐานะ	หมายเหตุ
๑	๖๘-๓-๐๐-๑๑๐๑-๐๐๑	-ว่าง-	ปลัดองค์การบริหารส่วนตำบล	บริหารงานท้องถิ่น	บริหารท้องถิ่น	กลาง	
๒	๖๘-๓-๐๐-๑๑๐๑-๐๐๒	นายพิเชษฐ บุญประสิทธิ์	รองปลัดองค์การบริหารส่วนตำบล	บริหารงานท้องถิ่น	บริหารท้องถิ่น	ต้น	
สำนักปลัดองค์การบริหารส่วนตำบล							
๓	๖๘-๓-๐๑-๒๑๐๑-๐๐๑	-ว่าง-	หัวหน้าสำนักปลัด อบต.	นักบริหารงานทั่วไป	อำนวยการท้องถิ่น	ต้น	กำลังประสานการรับโอน (ย้าย)
๔	๖๘-๓-๐๑-๓๑๐๒-๐๐๑	น.ส.พรรณวรีทิพย์ ชาญเจริญ	นักทรัพยากรบุคคล	นักทรัพยากรบุคคล	วิชาการ	ชำนาญการ	
๕	๖๘-๓-๐๑-๓๑๐๓-๐๐๑	น.ส.จิตรา สุระศรี	นักวิเคราะห์นโยบายและแผน	นักวิเคราะห์นโยบายและแผน	วิชาการ	ปฏิบัติการ	
๖	๖๘-๓-๐๑-๓๕๐๑-๐๐๑	น.ส.เยาวรรณ วรณูปถัมภ์	นักพัฒนาชุมชน	นักพัฒนาชุมชน	วิชาการ	ชำนาญการ	
๗	๖๘-๓-๐๑-๔๑๐๑-๐๐๑	นางจุฑารัตน์ ใจกล้า	เจ้าพนักงานธุรการ	เจ้าพนักงานธุรการ	ทั่วไป	ปฏิบัติงาน	
๘	๖๘-๓-๐๑-๔๑๐๑-๐๐๒	-ว่าง-	เจ้าพนักงานธุรการ	เจ้าพนักงานธุรการ	ทั่วไป	ปง./ชง.	ขอยุบเลิกในปีงบประมาณ ๒๕๖๔
๙	๖๘-๓-๐๑-๔๕๐๕-๐๐๑	-ว่าง-	เจ้าพนักงานป้องกันและบรรเทาสาธารณภัย	เจ้าพนักงานป้องกันฯ	ทั่วไป	ปง./ชง.	ขอยุบเลิกในปีงบประมาณ ๒๕๖๔
พนักงานจ้างตามภารกิจ (ประเภทผู้มีคุณวุฒิ)							
๑๐	-	น.ส.ปณิตตา หาญสุด	-	ผู้ช่วยเจ้าพนักงานธุรการ	-	-	สัญญาจ้าง ๑ ต.ค.๖๐-๓๐ ก.ย.๖๓
๑๑	-	-ว่าง-	-	ผู้ช่วยเจ้าพนักงานธุรการ	-	-	ขอยุบเลิกในปีงบประมาณ ๒๕๖๔
พนักงานจ้างตามภารกิจ (ประเภทผู้มีทักษะ)							
๑๒	-	นายจรูญ รัตนศิลป์	-	พนักงานขับรถยนต์	-	-	สัญญาจ้าง ๑ ต.ค.๖๐-๓๐ ก.ย.๖๓
๑๓	-	นายสุพิน วรมา	-	พนักงานตักแถมสวน	-	-	สัญญาจ้าง ๑ ต.ค.๖๐-๓๐ ก.ย.๖๓
พนักงานจ้างทั่วไป							
๑๔	-	น.ส.วิภาวรรณ ศุภผล	-	นักการภารโรง	-	-	สัญญาจ้าง ๑ ต.ค.๖๒-๓๐ ก.ย.๖๓
๑๕	-	น.ส.ชญาณันท์ ทองโยง	-	คนงานทั่วไป	-	-	สัญญาจ้าง ๑ ต.ค.๖๒-๓๐ ก.ย.๖๓
กองคลัง							
๑๖	๖๘-๓-๐๔-๒๑๐๒-๐๐๑	น.ส.สุริรัตน์ สดมสุข	ผู้อำนวยการกองคลัง	นักบริหารงานการคลัง	อำนวยการท้องถิ่น	ต้น	
๑๗	๖๘-๓-๐๔-๓๒๐๑-๐๐๑	นางสมิตรา ดวงใจดี	นักวิชาการเงินและบัญชี	นักวิชาการเงินและบัญชี	วิชาการ	ปฏิบัติการ	
๑๘	๖๘-๓-๐๔-๓๒๐๓-๐๐๑	น.ส.นิยะดา ทองประดับ	นักวิชาการจัดเก็บรายได้	นักวิชาการจัดเก็บรายได้	วิชาการ	ปฏิบัติการ	
๑๙	๖๘-๓-๐๔-๔๒๐๑-๐๐๑	น.ส.สุพรรณิ เลียมดี	เจ้าพนักงานการเงินและบัญชี	เจ้าพนักงานการเงินและบัญชี	ทั่วไป	ชำนาญงาน	
๒๐	๖๘-๓-๐๔-๔๒๐๓-๐๐๑	-ว่าง-	เจ้าพนักงานพัสดุ	เจ้าพนักงานพัสดุ	ทั่วไป	ปง./ชง.	กำลังประสานการรับโอน (ย้าย)
พนักงานจ้างตามภารกิจ (ประเภทผู้มีคุณวุฒิ)							
๒๑	-	นางนุชธนา คงสกุล	-	ผช.จพง.การเงินและบัญชี	-	-	สัญญาจ้าง ๑ ต.ค.๖๐-๓๐ ก.ย.๖๓

/กองช่าง...

ที่	ตำแหน่งเลขที่	ชื่อ-สกุล ผู้ดำรงตำแหน่ง	ชื่อตำแหน่งในการบริหารงาน/ ชื่อตำแหน่งพนักงานครู/ลูกจ้างประจำ	ชื่อตำแหน่งในสายงาน /ชื่อตำแหน่งพนักงานจ้าง	ตำแหน่งประเภท/ กลุ่มงาน (ลูกจ้างประจำ)	ระดับตำแหน่ง/ วิทยฐานะ	หมายเหตุ
	กองช่าง						
๒๒	๖๘-๓-๐๕-๒๑๐๓-๐๐๑	นายสุพรรณ พรหมสวัสดิ์	ผู้อำนวยการกองช่าง	นักบริหารงานช่าง	อำนาจการท้องถิ่น	ต้น	
๒๓	๖๘-๓-๐๕-๔๗๐๑-๐๐๑	นายพิเชษฐ์ บุญเกิด	นายช่างโยธา	นายช่างโยธา	ทั่วไป	ชำนาญงาน	
	พนักงานจ้างตามภารกิจ (ประเภทผู้มีคุณวุฒิ)						
๒๔	-	นายศักดิ์ดา สู้หิเม	-	ผู้ช่วยนายช่างโยธา	-	-	สัญญาจ้าง ๑ ต.ค.๖๒-๓๐ ก.ย.๖๓
	กองการศึกษา ศาสนาและวัฒนธรรม						
๒๕	๖๘-๓-๐๘-๒๑๐๗-๐๐๑	นายไพบูรณ์ พรหมชาติ	ผอ.กองการศึกษา ศาสนาและวัฒนธรรม	นักบริหารงานการศึกษา	อำนาจการท้องถิ่น	ต้น	
๒๖	๖๘-๓-๐๘-๓๘๐๓-๐๐๑	ว่าที่ร.ต.ศักดิ์ชัย สัชชานนท์	นักวิชาการศึกษา	นักวิชาการศึกษา	วิชาการ	ปฏิบัติการ	
	พนักงานจ้างตามภารกิจ (ประเภทผู้มีคุณวุฒิ)						
๒๗	-	นายนราศักดิ์ พะงาตุนัด	-	ผู้ช่วยเจ้าพนักงานธุรการ	-	-	สัญญาจ้าง ๑ ต.ค.๖๐-๓๐ ก.ย.๖๓
	ศูนย์พัฒนาเด็กเล็กตำบลประทัดบุ						
๒๘	๖๘-๓-๐๘-๒๒๒๓-๕๕๐	น.ส.จันทร์เพ็ญ ศุภผล	ครู	ครู (จต.คส.๑)	สายงานการสอน	-	
๒๙	๖๘-๓-๐๘-๒๒๒๓-๕๕๑	น.ส.อัจฉรา โสนาพูน	ครู	ครู (จต.คส.๑)	สายงานการสอน	-	
	พนักงานจ้างตามภารกิจ (ประเภทผู้มีทักษะ)						
๓๐	-	น.ส.มณีรัตน์ สุขสมาน	-	ผู้ดูแลเด็ก (ทักษะ) (เงินรายได้)	-	-	สัญญาจ้าง ๑ ต.ค.๖๐-๓๐ ก.ย.๖๓
๓๑	-	น.ส.กนกวรรณ ชื่อดัง	-	ผู้ดูแลเด็ก (ทักษะ) (เงินอุดหนุน)	-	-	สัญญาจ้าง ๑ ก.ค.๖๓-๓๐ ก.ย.๖๖
	พนักงานจ้างทั่วไป						
๓๒	-	-ว่าง-	-	ผู้ดูแลเด็ก (ทั่วไป) (เงินอุดหนุน)	-	-	